

# Notice de montage Tôles d'abergement Arres 3.0

Français, Version 7/22

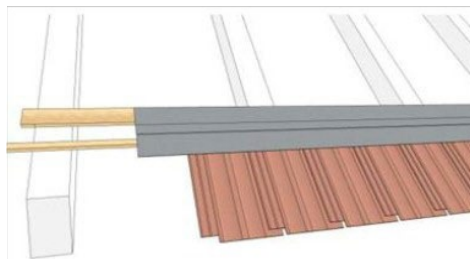
**ARRES**   
SYSTEME SOLAIRE INTEGRE

## Montage des tôles d'abergement Arres 3.0

**Les tôles d'abergement standard sont particulièrement adaptées pour l'intégration des installations Arres sur des toits en tuiles existants. Elles peuvent être commandées en option.**

**Les tôles de raccordement standard ne conviennent pas pour d'autres couvertures de toit ou si le toit est entièrement recouvert du système Arres. Toute autre utilisation – à l'exception de l'intégration dans un toit en tuiles existant – est déconseillée.**

**Les illustrations suivantes ne correspondent pas aux composants originaux et ne constituent que des représentations schématiques.**

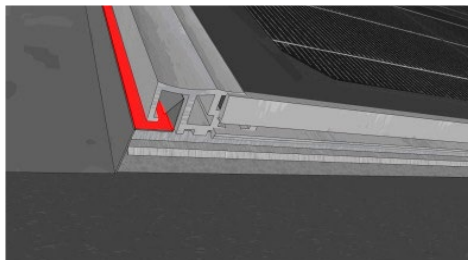


### **Montage de la tôle d'abergement inférieure**

La tôle d'abergement inférieure doit être mise en place avant de pouvoir poser la première rangée de panneaux Arres.

Installez la tôle sur le lattesage inférieur du panneau et veillez à ce qu'elle dépasse la partie inférieure du champ de panneaux d'au moins 10 cm. Mesurez ensuite exactement la position du rail de base et vissez celui-ci à travers la tôle d'abergement avec le lattesage en bois.

## Montage des tôles d'abergement Arres 3.0

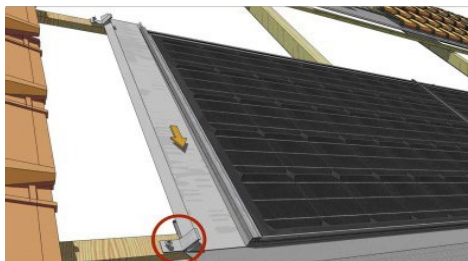


### Montage des tôles d'abergement latérales

N'oubliez pas que, dans chaque rangée de panneaux, les tôles d'abergement latérales doivent être posées directement sur les panneaux photovoltaïques, avant de pouvoir monter la rangée installée au-dessus.

### Tôle d'abergement gauche

Faites coulisser la tôle à partir du haut dans la rainure profilée gauche du panneau jusqu'au bord inférieur de ce dernier.

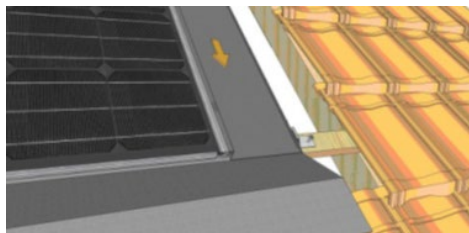


Puis fixez la tôle avec le crochet de fixation sur le lattage.



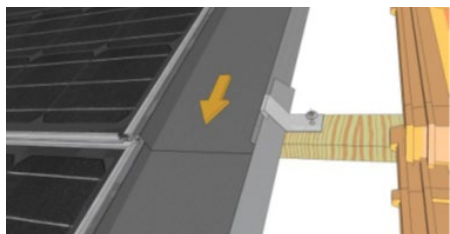
Installez la tôle d'abergement de la rangée de panneaux placée au-dessus en procédant de la même manière. Faites glisser la tôle d'abergement dans la partie sous-jacente, de sorte que le chevauchement soit d'au moins 8 cm.

## Montage des tôles d'abergement Arres 3.0

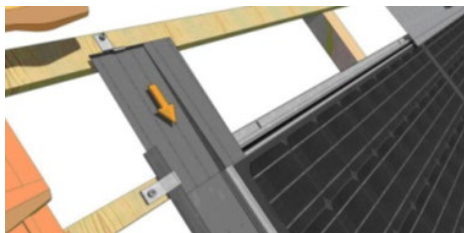


### Tôle d'abergement droite

Le montage de la tôle d'abergement droite s'effectue de manière analogue. Faites glisser la tôle depuis le haut dans la rainure latérale du panneau et vissez-la avec les crochets de fixation sur le lattage du panneau.



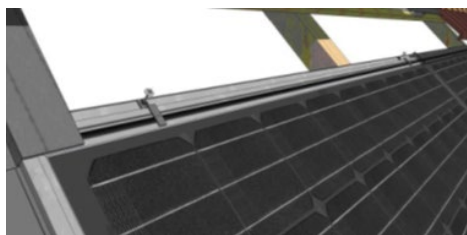
Veillez à ce que le chevauchement vertical des tôles d'abergement, d'une rangée à l'autre, soit d'au moins 8 cm.



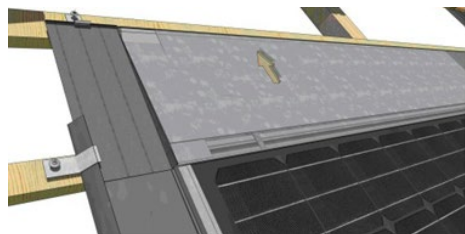
### Montage des tôles d'angle et des tôles d'abergement supérieures

Faites glisser la tôle d'angle gauche (cf. illustration) d'en haut dans la tôle d'abergement gauche située au-dessous puis fixez-la avec les crochets de fixation.

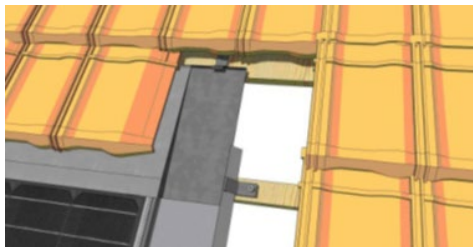
## Montage des tôles d'abergement Arres 3.0



Lors de l'installation de la rangée de panneaux supérieure, fixez les crochets de faitage avec les vis à tête plate (cf. également Notice de montage Arres 3.0).



Placez la tôle d'abergement supérieure (cf. illustration), avec le rebord inférieur, dans la tôle d'angle gauche et dans les crochets de faitage fixés aux panneaux puis vissez-la avec les crochets de fixation au lattage en bois.



Enfin, faites glisser la tôle d'angle droite dans la tôle faitière et dans la tôle d'abergement droite, ou dans la rangée supérieure, puis fixez-la à l'aide des crochets de fixation au lattage en bois.

**Veillez à ce que le maître d'ouvrage assure une étanchéité adéquate des deux zones ouvertes des tôles d'angle par rapport aux tuiles.**

**Utilisez par exemple un joint comprimé ou une bande d'étanchéité.**



**Solarmarkt GmbH**  
Neumattstrasse 2  
5000 Aarau  
Suisse  
+41 62 834 00 80  
info@arres.ch

**arres.ch**

**ARRES**   
SYSTEME SOLAIRE INTEGRE